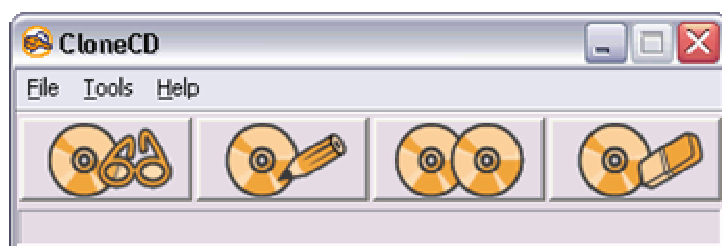




## دیگر نگران کار با کلون نباشید

آموزش نرم افزار

Clone CD 5.0



### بررسی آیکن ها

همه ی ما می دانیم که clone cd نرم افزاری قوی برای رایت سی دی است و من می خوام این نرم افزار رو یک بار برای همیشه کاملا توضیح بدم.



این گزینه جهت ساخت ایمیج استفاده می شود



این گزینه جهت رایت ایمیج استفاده می شود




این گزینه جهت کپی سی دی استفاده می شود



این گزینه جهت پاک کردن سی دی استفاده می شود

### ساخت ایمیج

ابتدا نرم افزار کلون را اجرا کنید بعد روی آیکن  کلیک کنید بعد پنجره ای ظاهر می شود که در اینجا اگر سی دی درون سی دی رام نبود در یک فضای خالی کلیک راست کنید و گزینه Eject را بزنید بعد سی دی را گذاشته و سی دی رام را به داخل ببرید و اگر خواستید که کلون از تلاش برای پیدا کردن cd recorder باز ایستد کلیک راست کرده و گزینه close try را بزنید، حالا نام سی دی رام خود را برگزینید و کلید next را بزنید و در این پنجره بسته به نوع نیاز یکی از گزینه را که در تصویر هم دیده می شود انتخاب کنید



Audio CD



Data CD



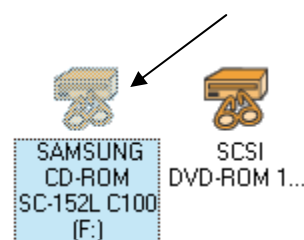
Game CD



Multimedia  
Audio CD



Protected PC  
Game





Audio CD

ایپار ایمیج از یک سی دی صوتی (Audio cd)



Data CD

ایپار ایمیج از یک سی دی داده یا برنامه (Data cd)



Game CD

ایپار ایمیج از یک سی دی بازی (Game cd)

Multimedia  
Audio CD


ایپار ایمیج از یک سی دی صوتی چند رسانه ای (multimedia audio cd)

Protected PC  
Game


ایپار ایمیج از یک سی دی بازی محافظت شده (protected pc game)

توضیحات: گزینه آخر برای گرفتن بکاپ یا ایمیج از بازی های محافظت شده است که این گزینه در کشورهای ایالت متحده آمریکا و ژاپن غیرفعال است.  
خیلی خب در مرحله بعد مکان مورد نظر خود را انتخاب کنید و گزینه OK را بزنید.


## رایت سی دی از روی ایمیج

نرم افزار کلون را اجرا کنید سپس روی آیکن  کلیک کنید، در پنجره ی باز شده توسط دکمه Browse به مکان فایل ایمیج مورد نظر رفته و آنرا انتخاب کنید و اگر شما در این پنجره چک باکس گزینه delete after successful write را فعال کنید بعد از رایت شدن سی دی فایل ایمیج شما پاک خواهد شد و بعد از این دکمه ok را بفشارید تا ایمیج بر روی سی دی شما ریخته شود.

## کپی کردن سی دی

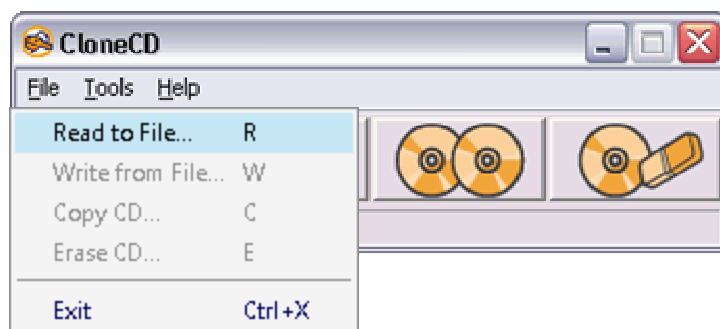
ابتدایک سی دی خام درسی دی رایتر و سی دی مورد نظر را در سی دی رام قرار دهید بعد کلون را اجرا کرده و آیکن  را بزنید بعد نام سی دی رام یا درایو خواننده خود را انتخاب کرده و کلید ok را بزنید تا کلون شروع به کپی کردن سی دی پر بر روی سی دی خام کند.

## پاک کردن سی دی

برای پاک کردن سی دی ها ابتدا باید نکته ای را مد نظر داشت آن هم این است که سی دی شما با حتما خاصیت **RE WRITE** یا رایت دوباره را داشته باشد. برای این کار بعد از اجرای نرم افزار کلون روی آیکن  کلیک کنید در مرحله بعد روی نام سی دی رایت خود کلیک کرده و گزینه **NEXT** را بزنید و در پنجره ظاهر شده اگر چک باکس گزینه **fast erase** را فعال کنید سی دی شما خیلی سریعتر از حالت نرمال (۲ دقیقه) پاک خواهد شد اما فقط محتویات سطح دیسک پاک خواهد شد اما اگر سی دی در حالت نرمال پاک شود اگرچه دیرتر پاک می شود اما خیلی بهتر پاک می شود و در زمانی که ما می خواهیم روی سی دی ری رایت خود برنامه ای رایت کنیم **full erase** یا همان پاک کردن کامل بهتر است.

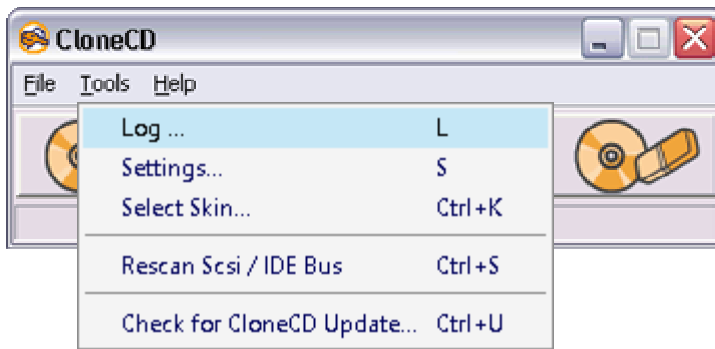
## بررسی منوها

### منوی File:



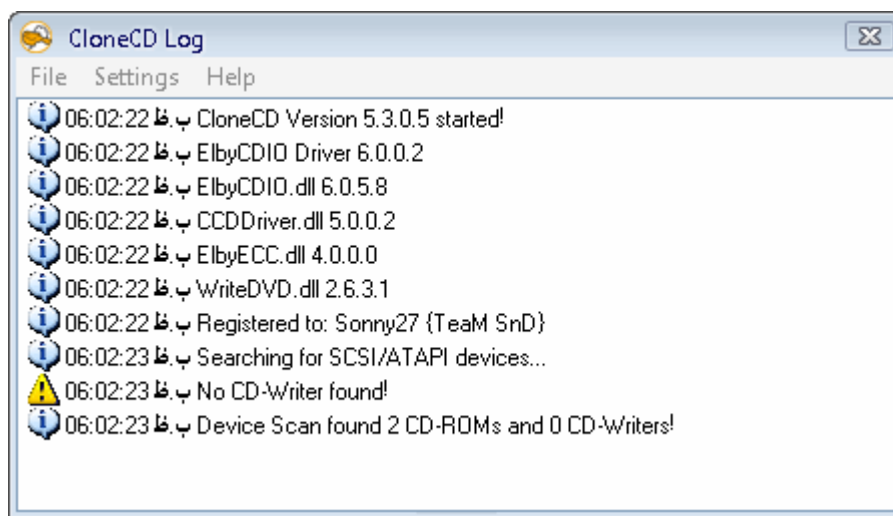
همانطور که در تصویر مشاهده می کنید گزینه های منوی فایل همان آیکن های نرم افزار کلون می باشند و همان کار را انجام می دهند که کلیدهای میانبر هر کدام در جلوی آنها نوشته شده است جز گزینه آخر که برای خروج از برنامه است.

## منوی Tools:



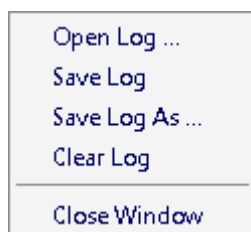
### گزینه Log:

این گزینه بطور کلی اطلاعات جزئی همه ی اعمال کلون را نشان می دهد که از منوی Tools قابل دسترسی است و یا می توان از کلید میانبر L استفاده کرد همانطور که مشاهده می کنید این پنجره دارای سه منو است.



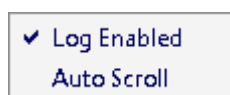
### منوی File (پنجره ی log)

منوی File برای باز کردن، ذخیره کردن و پاک کردن فهرست اطلاعات یا همان log می باشد.



### منوی settings (پنجره ی log)

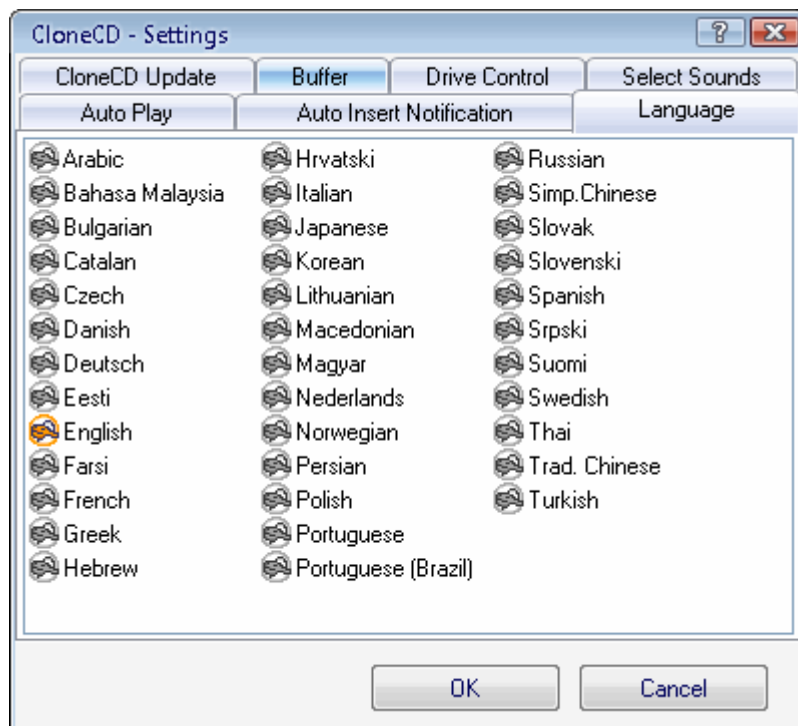
منوی settings دارای ۲ گزینه است که گزینه اول برای فعال کردن log است و



گزینه دوم نیز نوار اسکرول خودکار را فعال می کند به این معنی که وقتی اطلاعات در پنجره جا نگیرد بطور خودکار اسکرول یا همان نوار کنار پنجره ظاهر می شود. و منوی آخر هم برای راهنمایی است.

## گزینه Settings:

این گزینه همانطور که از اسمش پیداست برای تنظیمات کلون است به شرح زیر:



## سربرگ Language:

این سربرگ برای انتخاب زبان برنامه است که بطور پیش فرض انگلیسی است و شامل ۳۷ زبان می باشد.

## سربرگ auto insert notification:

این سربرگ شامل یک گزینه است که اگر فعال باشد بصورت خودکار در ناحیه notification ویندوز

پایین سمت راست نوار وظیفه آیکن کلون قرار می گیرد. ☒ Enable Auto Insert Notification

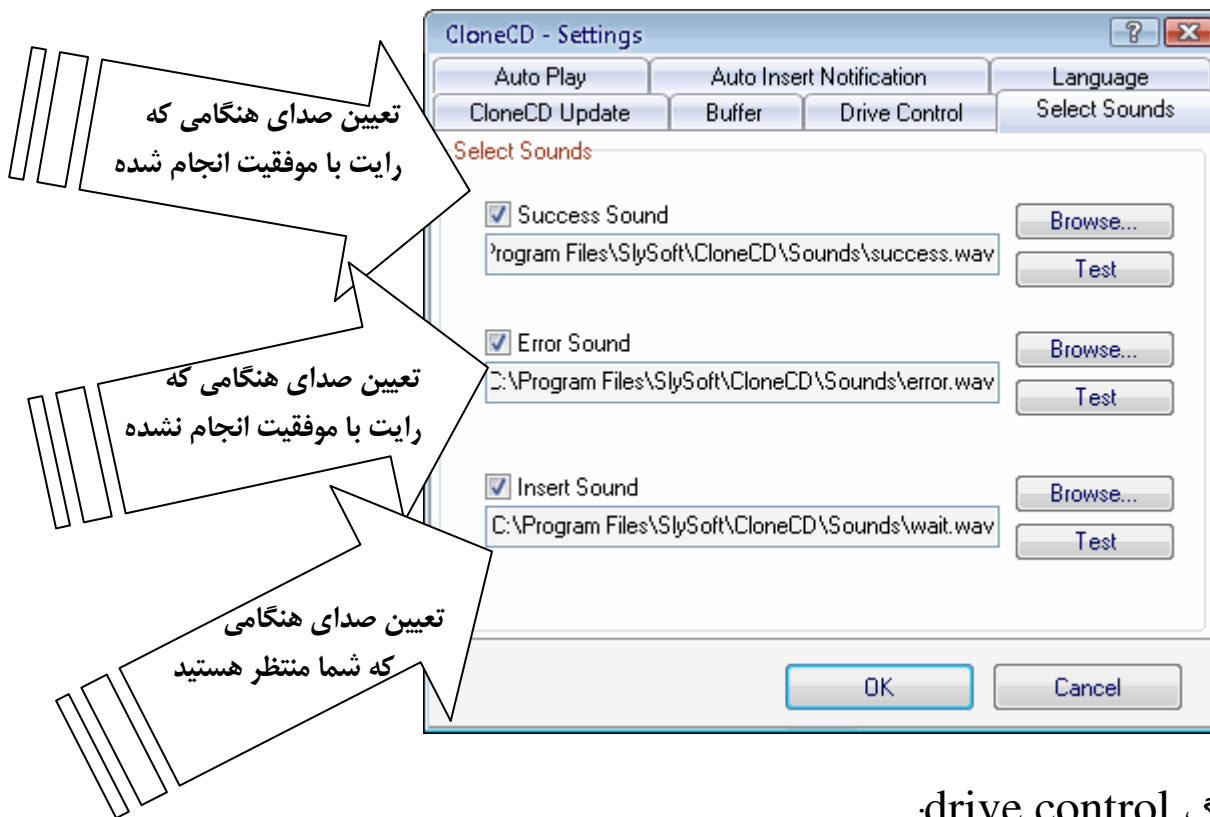
## سربرگ Auto play:

این سربرگ دارای ۲ گزینه است که گزینه اول باعث می شود دیسک های داده (data) به صورت اتوماتیک شروع بکار کند و گزینه دوم همین کار را برای موزیک ها و آهنگ های صوتی انجام می دهد که این دو گزینه بسته به فعال بودن یا نبودن گزینه (auto insert notification) کار میکنند.

☒ Play Data Discs automatically  
☒ Play Audio Discs automatically

## سربرگ select sounds:

این سربرگ برای تعیین صداهای که از کلون پخش می شود است.



## سربرگ drive control:

گزینه اول تمام درایوها را می بندد و باز می کند  
و گزینه دوم یک درایو مشخص را برای پردازش  
کپی قفل می کند

- ☒ Eject Media  
☒ Lock Drive

## سربرگ Buffer:

این سربرگ شامل ۲ گزینه برای کم و زیاد کردن بافر تنظیمات و بافر  
محافظت کننده می باشد که مقدار پیش فرض پیشنهاد می شود.

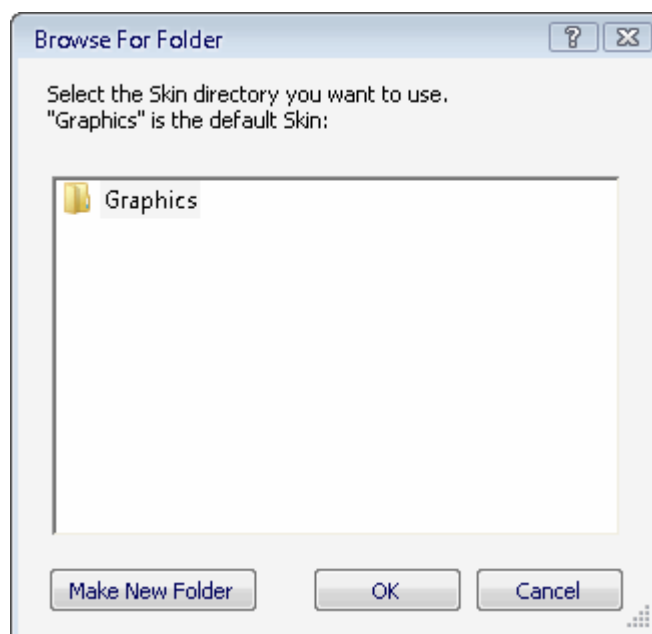
## سربرگ Clone cd update:

این سربرگ دارای یک گزینه است که برای به روز رسانی نرم افزار کلون است اما  
باید خاطرنشان کرد که برای update یا به روز رسانی نرم افزار باید register  
شود.

- ☒ Automatically check for new CloneCD Version

گزینه select skin:

این گزینه برای تغییر شکل ظاهری یا همان skin کلون سی دی است. که مطابق شکل پنجره ای جهت جستجوی skin باز می شود که می توان اسکین های مورد نظر را در این پوشه قرار داده سپس از اینجا آنرا برگزینیم تا اسکین کلون عوض شود.



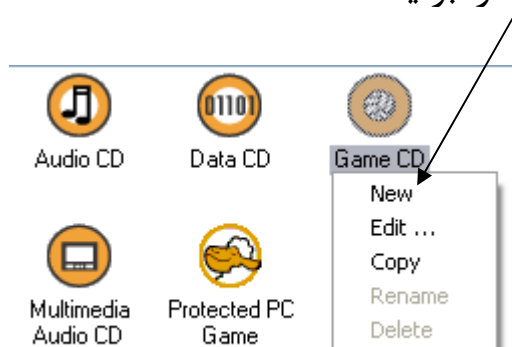
گزینه rescan scsi/IDE bus:

این گزینه جهت اسکن کردن یا تازه سازی (refresh) درگاه سی دی رام و هارد دیسک است.

و در آخر گزینه check for clone cd update... برای به روز رسانی نرم افزار است که بعد از زدن آن یک پیغام روی صفحه ظاهر می شود که شما برای به روز رسانی باید کلید yes را بزنید.

ایجاد profile:

برای ایجاد یک پروفایل با تنظیمات دلخواه بایستی در پنجره پروفایل ها همانند شکل کلیک راست کرده و گزینه new را بزنید.



خوب شما با انتخاب این گزینه یک پروفایل جدید ایجاد کرده اید که همانطور در شکل می بینید شما می توانید عملیاتی همچون کپی کردن پروفایل (copy)، تغییر نام (rename) و پاک کردن (delete) کنید که این گزینه ها تنظیماتی ندارند ولی یکی از گزینه ها (edit) نیاز به بررسی دارد که به بررسی آن می پردازیم.

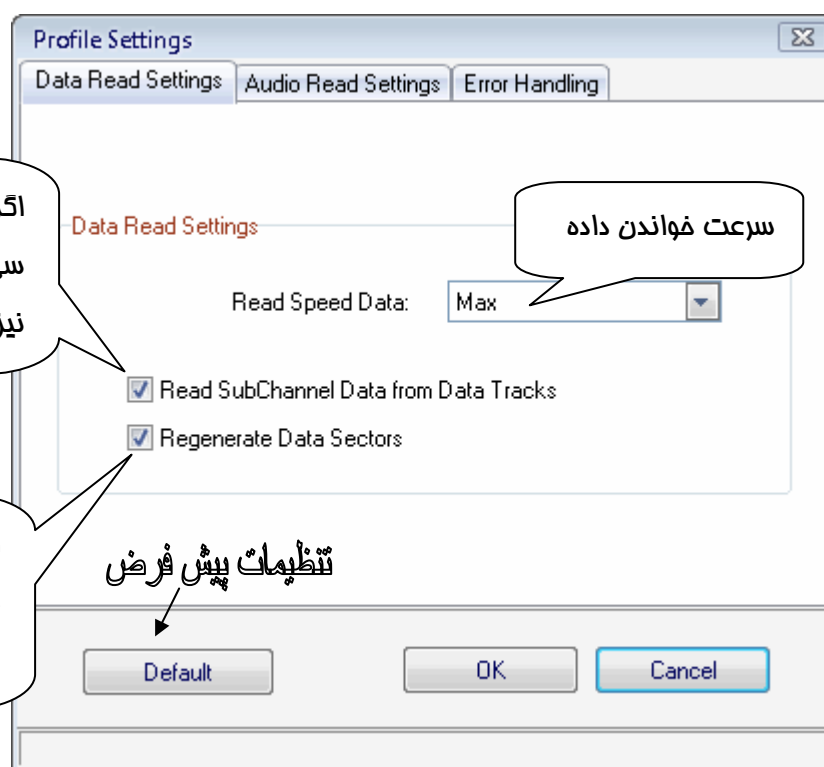


New Profile

با زدن گزینه new این شکل ظاهر می شود.

که شما روی آن کلیک راست کرده و edit

را می زنید و پنجره زیر برای شما باز خواهد شد. (تنظیمات در شکل توضیح داده شده) سربرگ اول (data read settings)



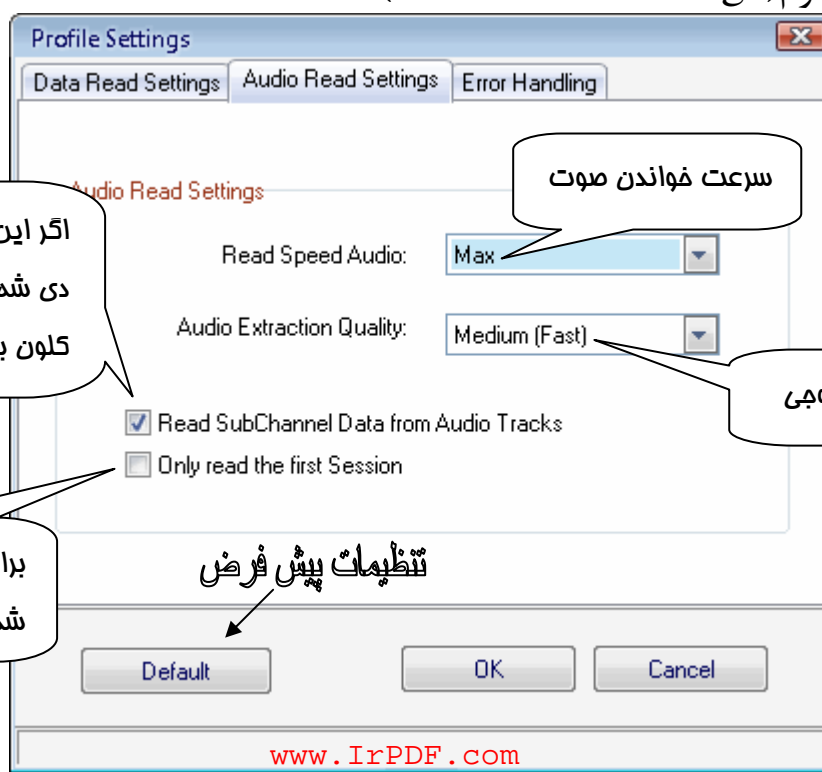
سرعت خواندن داده

اگر این گزینه فعال باشد هنگامی سی دی شما در حال خواندن داده باشد نیز کلون به کار خود ادامه می دهد

تنظیمات پیش فرض

اگر این گزینه فعال باشد سکتورهای داده قراب را دوباره تولید می کند در زمانی سی دی شما ایراد دارد

سربرگ دوم (Audio read settings)



سرعت خواندن صوت

اگر این گزینه فعال باشد هنگامی سی دی شما در حال خواندن صوت باشد نیز کلون به کار خود ادامه می دهد

تنظیم کیفیت صوت خروجی

تنظیمات پیش فرض

برای محافظت از کپی تهیه شده از سی دی صوتی شما